

扫描   
照片和文件——简单&效率!

# plustek 扫立得 Z300



照片



收据



名片



票据



文件

## 扫立得 Z300 提供最便捷及快速的**照片·文件**双扫描

Plustek 扫立得 Z300 具备全自动侦测进纸扫描功能，纸张无需特殊摆放，即放即扫。非常适合拍立得照片、普通照片，文件、收据、名片、票据、宝宝手抄报的扫描。智能自动裁切、旋转、美化编辑，完美展现每一张照片与文件，为您保留住最原始的感动。

Plustek 扫立得 Z300 是个人与小型企业最佳扫描仪首选



家庭



商店



办公室



企业

# 扫描

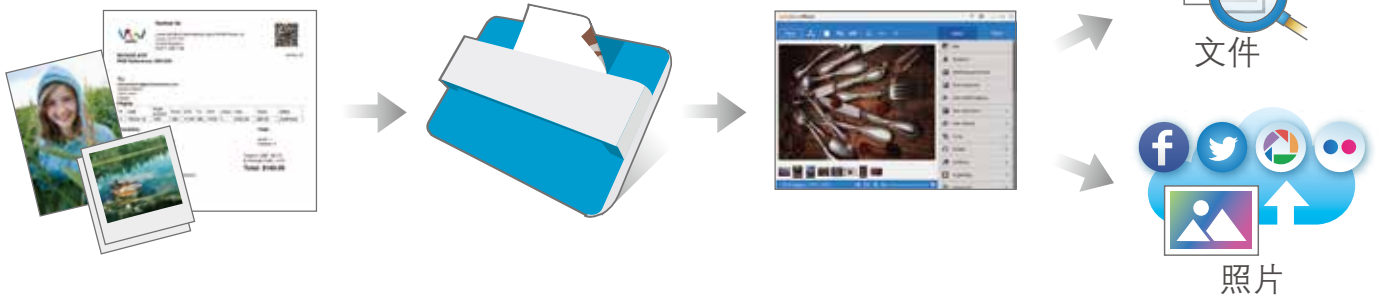
照片和文件——简单&效率!

# plustek 扫立得 Z300



## 产品特点:

- 高质量CCD的感光元件
- 即放即扫 无需任何操作
- 扫描照片约2秒
- 扫描A4文件约5秒
- 扫描影像支持1:1高品质输出打印
- 扫描成可搜索PDF文件格式 (仅限扫描文件)



## 硬件需求:

### Windows

2 GHz CPU或以上 / 建议使用4 GB RAM  
10 GB可使用硬盘空间 / CD/DVD光驱或网络联机  
USB端口 / Microsoft Windows 7 / 8 / 10 / 11

### Mac

2 GHz CPU或以上 (INTEL版CPU, 非PowerPC)  
建议使用4 GB RAM / 10 GB可使用硬盘空间  
CD/DVD光驱或网络联机 / USB端口  
Mac OS X 10.8x-12.x 或以上版本 [1]

## 规格:

影像感应组件	彩色CCD
光学分辨率	300 dpi/600 dpi
扫描模式	彩色: 48-bit 输入, 24-bit 输出
扫描速度	4" x 6" 图片: 约 2 秒 / 文件(A4): 约 5 秒
扫描范围(宽 x 长)	最小: 1" x 1" 最大: 8.5" x 11.7"
可接受纸张重量(厚度)	非凸字: 0.76 mm 或以下
每日建议使用量(页)	500
电源供应	24 Vdc / 0.75 A
接口	USB 2.0
净重	1.48 Kg (3.26 Lbs)
实体尺寸(宽 x 深 x 高)	289.9 mm x 160.6 mm x 158mm (11.4" x 6.3" x 6.2")
支持操作系统	Windows 7 / 8 / 10 / 11 Mac OS X 10.15.x-14.x 或以上版本 [1]

\* 所有规格可能会随时更改, 恕不另行通知。

## 软件:



[1] 精益科技软体会因所属作业系统安装上而有所差异, 更多详细系统相容支援, 请务必参阅精益科技官方网站。

精益科技随时进行软体更新作业, 将保有更改修正规格之权利, 以上规格有任何变更, 将不另行通知。请上精益科技官方网站查询最新产品详情。

