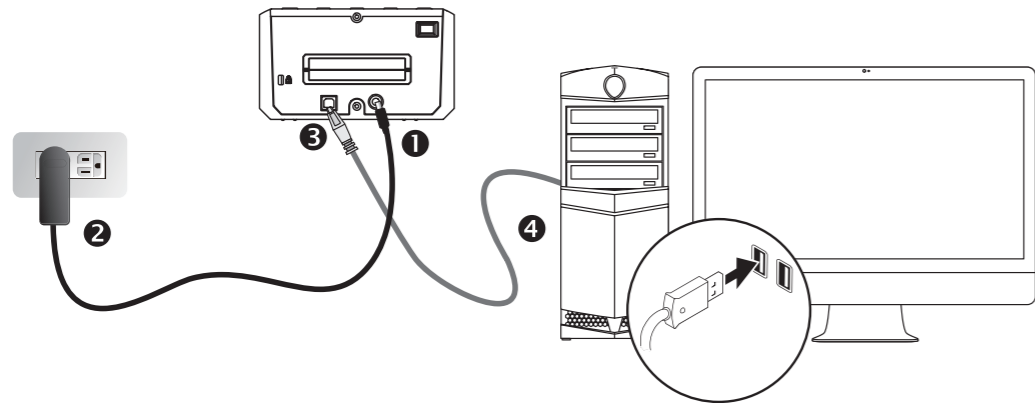




1 连接并安装



请访问：<http://plustek.com.cn/cn/support/drivers-and-downloads.html> 下载购买的 Plustek OpticFilm135i 胶片扫描仪的软件、驱动程序和快速安装指南。

2 首选项设置



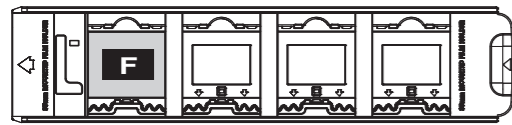
如果不希望 QuickScan Plus 程序在扫描图像后启动，请勾选此复选框。

扫描的图像将直接在第三方图像编辑软件上打开。* 请参阅本指南背面的常见问题 FAQ 部分。

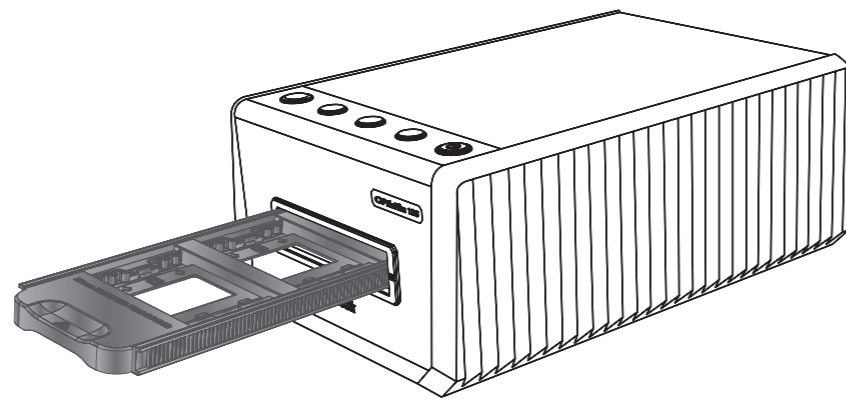
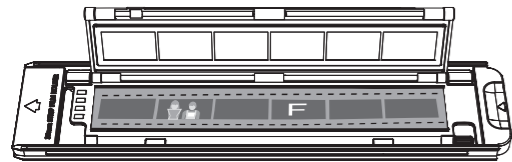
此功能仅适用于有红外内置模组

3 插入胶片支架

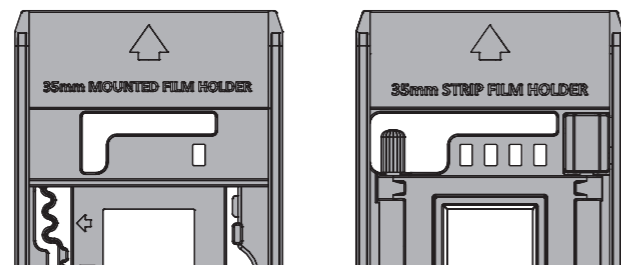
35mm 幻灯片胶片支架



35mm 负片胶片支架



- 请将胶片架轻松地插入扫描仪，不要用力推胶片架。
- 在胶片架的顶部，您可以看到“35mm Mounted Film Holder”或“35mm Strip Film Holder”。为了得到最好的扫描效果，请始终保持这一面朝上。



4 扫描您的胶片

您可以执行下列操作：

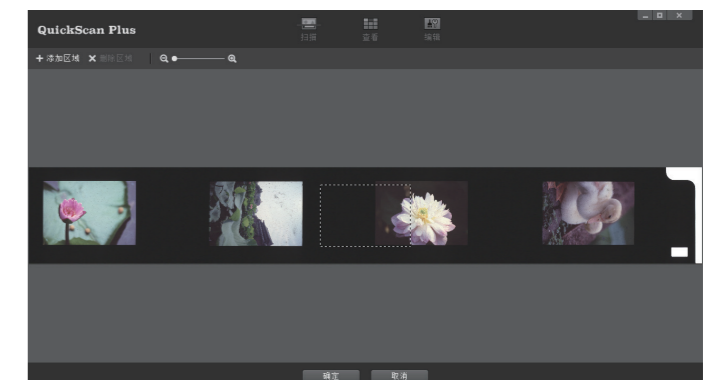
- 按 [Positive] or [Negative] or [Custom] 进行扫描



- 使用 QuickScan Plus 应用程序扫描



如有必要，您可以选择 [Custom] 扫描模式来调整裁剪区域。

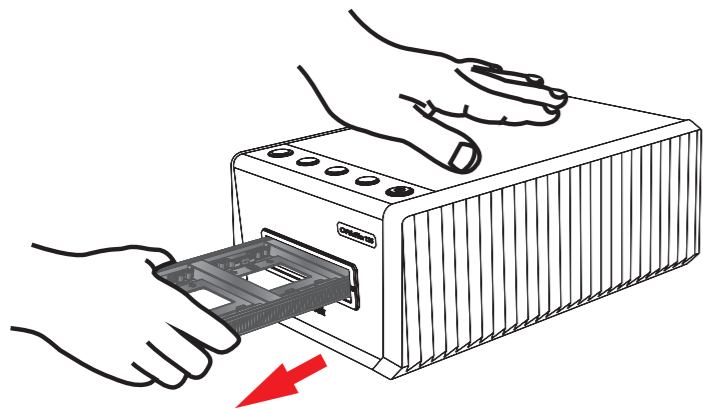


编辑并上传 *详细信息请参阅用户指南和联机帮助



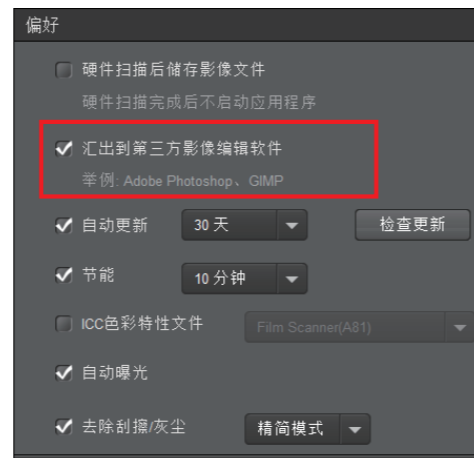
故障排除

1. 如何去除底片和幻灯片上的灰尘？
您可以用吹风机除去胶卷上的灰尘。
2. 为什么扫描仪上的按钮不起作用？
请确保扫描仪未处于节能模式，并且已执行 QuickScan Plus 程序。
3. 当胶片架卡在扫描仪内时该怎么办？
断开电源线和 USB 线并将其重新连接到扫描仪。
打开电源时，扫描仪将尝试自动弹出任何插入的胶片架。如果胶片架没有自动弹出，请从前面手动拉出胶片架。

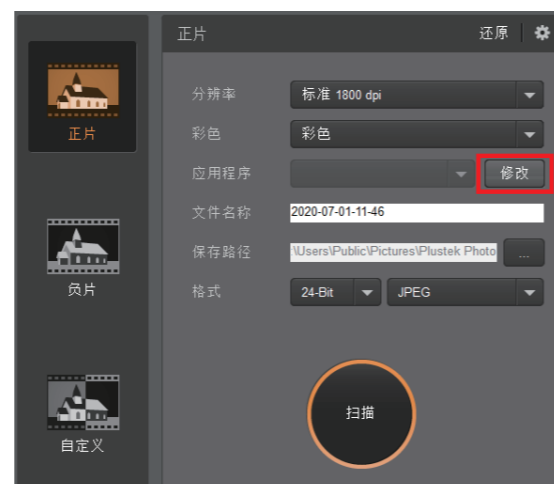


FAQ

1. 如何在第三方图像编辑软件中打开扫描图像？
请勾选导出到第三方图像编辑软件。



并在主窗口中配置应用程序设置。



2. 如何修改文件名和保存文件夹？
您可以在这里修改文件名和保存文件夹。



3. 如何在预览视图上选择非连续的多个图像？
选定的图像以围绕的灰色矩形突出显示。您可以选一个图，按住 Command (Mac) 或 Ctrl (Windows) 键，然后单击一个或多个其它图像以取消选择。

技术支持

地址：
北京市知春路太月园 10 号楼 710 室

电话：
010-82059329/82050117

邮箱：
Service@plustek.com.cn

网址：
www.plustek.com.cn



微信公众号